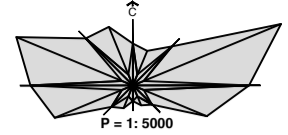


ВРДНИК

- ИСПРАВКА ОДЛУКЕ О ДОНОШЕЊУ ПЛАНА -



- ИЗВОД -

ПОЛОЖАЈ ОБУХВАТА ПЛАНА У ШИРЕМ ОКРУЖЕЊУ

ПОДЕЛА ПРОСТОРА НА ФУНКЦИОНАЛНЕ ЗОНЕ И ЦЕЛИНЕ СА ПРЕТЕЖНОМ НАМЕНОМ ПОВРШИНА И ЗАШТИТОМ ПРОСТОРА

ЗОНЕ ЦЕНТРАЛНИХ САДРЖАЈА

- УПРАВА И АДМИНИСТРАЦИЈА
- 1 МЕСНА ЗАЈЕДНИЦА, МЕСНА КАНЦЕЛАРИЈА
- 2 ПОШТА
- ОБРАЗОВАЊЕ
- 3 ДЕЧИЈА УСТАНОВА
- 4 ОСНОВНА ШКОЛА
- ЗДРАВСТВЕНА И СОЦИЈАЛНА ЗАШТИТА
- 5 АМБУЛАНТА, АПОТЕКА
- 6 КОМПЛЕКС СПЕЦ. БОЛНИЦЕ ЗА РЕХАБИЛИТАЦИЈУ "ТЕРМАЛ" - (БАЊСКИ КОМПЛЕКС)
- КУЛТУРА
- 7 ОБЈЕКАТ КУЛТУРНО ОБРАЗОВНОГ КАРАКТЕРА
- 7a ВИШЕНАМЕНСКИ ОБЈЕКАТ ДОМ КУЛТУРЕ "ЦЕНТРАЛА"
- 8 ЧИТАОНИЦА И БИБЛИОТЕКА
- СПОРТ И РЕКРЕАЦИЈА
- 9 ФУДБАЛСКИ ТЕРЕН
- ВЕРСКИ ОБЈЕКТИ
- 10 МАНАСТИР РАВАНИЦА
- 11 ПРАВОСЛАВНА ЦРКВА
- 12 КАТОЛИЧКА ЦРКВА
- ГРАНИЦА ЗОНЕ ЦЕНТРАЛНИХ САДРЖАЈА

ЗОНЕ СТАНОВАЊА

- ПОРОДИЧНО СТАНОВАЊЕ
- ПОРОДИЧНО СТАНОВАЊЕ У ПРОСТОРНО КУЛТУРНО ИСТОРИЈСКОЈ ЦЕЛИНИ
- ВИШЕПОРОДИЧНО СТАНОВАЊЕ

ЗОНЕ ПОСЛОВАЊА У ФУНКЦИЈИ ТУРИЗМА И УГОСТИТЕЉСТВА

- ПОСЛОВНИ ТУРИСТИЧКО УГОСТИТЕЉСКИ КОМПЛЕКСИ
- 13 ХОТЕЛ

ЗОНЕ РЕКРЕАЦИЈЕ И ЕДУКАТИВНОГ ТУРИЗМА

- РЕКРЕАТИВНО ТУРИСТИЧКИ КОМПЛЕКСИ

РАДНЕ ЗОНЕ

- РАДНИ КОМПЛЕКСИ

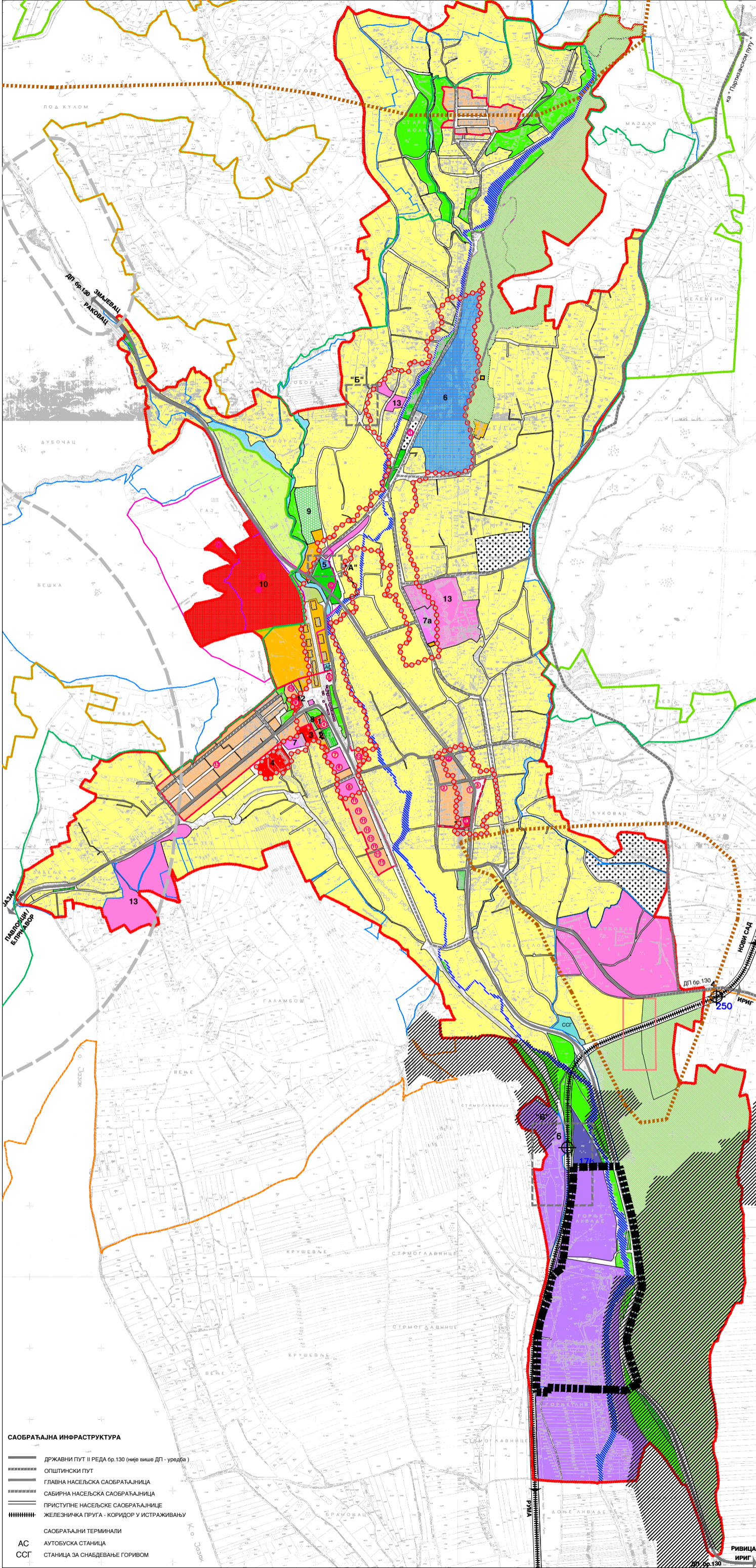
КОМУНАЛНИ И ИНФРАСТРУКТУРНИ САДРЖАЈИ

- ЗОНЕ ЗЕЛЕНИХ ПОВРШИНА
- ПАРКОВСКЕ ПОВРШИНЕ
- ЗАШТИТНО ЗЕЛЕНИЛО
- КОМПЛЕКС НАЦИОНАЛНОГ ПАРКА ФРУШКА ГОРА У ОБУХВАТУ ПЛАНА - КОМПЛЕКС "ШУМАРИЈЕ"
- ПИЈАЦА
- НАСЕЉСКА ГРОБЉА
- ПРЕЧИСТАЧ ОТПАДНИХ ВОДА
- МРС
- УЛИЧНИ КОРИДОРИ
- ПРУЖНИ КОРИДОР
- БЛОКОВСКЕ ПОВРШИНЕ У СКЛОПУ ВИШЕПОРОДИЧНОГ СТАНОВАЊА
- КАНАЛСКО ЗЕМЉИШТЕ - ПОТОК
- САОБРАЋАЈНИ ТЕРМИНАЛИ
- САОБРАЋАЈНИ ТЕРМИНАЛИ
- ССГ СТАНИЦА ЗА СНАБДЕВАЊЕ ГОРИВОМ
- АС АУТОБУСКА СТАНИЦА

ПРЕГЛЕД ДОБАРА И ЗОНЕ ЗАШТИТЕ

- НЕПОКРЕТНА КУЛТУРНА ДОБРА
- СПОМЕНИК КУЛТУРЕ ОД ИЗУЗЕТНОГ ЗНАЧАЈА - МАНАСТИР РАВАНИЦА
- СПОМЕНИЦИ КУЛТУРЕ ОД ВЕЛИКОГ ЗНАЧАЈА:
- 1 СПЦ Св. ЈОВАНА ПРЕТЧЕ
- 2 КУЋА МИЛИЦЕ СТОЈДИНОВИЋ СРПКИЊЕ
- ЗОНЕ ЗАШТИТЕ НЕПОКРЕТНИХ КУЛТУРНИХ ДОБАРА (УЖА)
- ЗОНЕ ЗАШТИТЕ НЕПОКРЕТНИХ КУЛТУРНИХ ДОБАРА (ШИРА)
- ДОБРА КОЈА УЖИВАЈУ ПРЕДХОДНУ ЗАШТИТУ
- ПРОСТОРНО КУЛТУРНО ИСТОРИЈСКЕ ЦЕЛИНЕ
- СТАРО ЈЕЗГРО ВРДНИКА
- НОВА РУДАРСКА КОЛОНИЈА
- СТАРА РУДАРСКА КОЛОНИЈА
- 1-3 ОБЈЕКТИ СА СТАТУСОМ ДОБАРА ПОД ПРЕДХОДНОМ ЗАШТИТОМ
- 4-6 MEMОРИЈАЛНИ КОМПЛЕКСИ, СПОМЕНИЦИ И СПОМЕН ОБЕЛЕЖЈА
- АРХЕОЛОШКИ ЛОКАЛИТЕТИ
- АРХЕОЛОШКИ ЛОКАЛИТЕТ "ВОДИЦЕ"
- ЗАШТИТА ПРИРОДЕ
- СТАНИШТЕ ЗАШТИЋЕНИХ ВРСТА И ПОДРУЧЈЕ ПЛАНИРАНО ЗА ЗАШТИТУ
- ЕКОЛОШКИ КОРИДОР ЛОКАЛНОГ ЗНАЧАЈА
- КОМПЛЕКС НАЦИОНАЛНОГ ПАРКА ФРУШКА ГОРА III СТЕПЕН ЗАШТИТЕ
- ЗАШТИТА ПРОСТОРА ОКО КОМПЛЕКСА СПЕЦИЈАЛНЕ НАМЕНЕ
- ГРАНИЦА ПРОСТОРА СА МЕРАМА ЗАШТИТЕ ОКО КОМПЛЕКСА СПЕЦИЈАЛНЕ НАМЕНЕ
- КЛИЗИШТА
- ЗОНЕ ПОТЕНЦИЈАЛНИХ КЛИЗИШТА
- ЛОКАЛИТЕТИ А, Б И В СА ЕЛЕМЕНТИМА ДЕТАЉНЕ РЕГУЛАЦИЈЕ
- ГРАНИЦА ГРАЂЕВИНСКОГ ПОДРУЧЈА = ГРАНИЦА ОБУХВАТА ПЛАНА
- ГРАНИЦА БАЊСКОГ ПОДРУЧЈА
- ГРАНИЦА НАЦИОНАЛНОГ ПАРКА ФРУШКА ГОРА (ЗАКОН О НАЦИОНАЛНИМ ПАРКОВИМА "Сл.гласник РС" Бр. 39/93)
- ГРАНИЦА НАЦИОНАЛНОГ ПАРКА ФРУШКА ГОРА (ПППН "ФРУШКА ГОРЕ" ДО 2020)
- ГРАНИЦА ВИКЕНД ЗОНА

НОСИЛАЦ ИЗРАДЕ ПЛАНА:	ОПШТИНА: ИРИГ	Лист и листице:
ОБРАЂИВАЧ:	ОВЛАШТЕНО ЛИЦЕ:	Лист и листице:
НАЗИВ ПЛАНА:	ДИРЕКТОР: ВЛАДИМИР ЗЕЛЕНОВИЋ, дипл.инж.инд.	Лист и листице:
НАЗИВ КАРТЕ:	ДИРЕКТОР: ВЛАДИМИР ЗЕЛЕНОВИЋ, дипл.инж.инд.	Лист и листице:
ОДГОВОРНИ УРБАНИСТА:	ДИРЕКТОР: ВЛАДИМИР ЗЕЛЕНОВИЋ, дипл.инж.инд.	Лист и листице:
УРБАНИСТА САРАДНИК:	ДИРЕКТОР: ВЛАДИМИР ЗЕЛЕНОВИЋ, дипл.инж.инд.	Лист и листице:



- #### САОБРАЋАЈНА ИНФРАСТРУКТУРА
- ДРЖАВНИ ПУТ II РЕДА бр.130 (није више ДП - уреда)
 - ОПШТИНСКИ ПУТ
 - ГЛАВНА НАСЕЉСКА САОБРАЋАЈНИЦА
 - САБИРНА НАСЕЉСКА САОБРАЋАЈНИЦА
 - ПРИСТУПНЕ НАСЕЉСКЕ САОБРАЋАЈНИЦЕ
 - ЖЕЛЕЗНИЧКА ПРУГА - КОРИДОР У ИСТРАЖИВАЊУ
 - САОБРАЋАЈНИ ТЕРМИНАЛИ
 - АС АУТОБУСКА СТАНИЦА
 - ССГ СТАНИЦА ЗА СНАБДЕВАЊЕ ГОРИВОМ